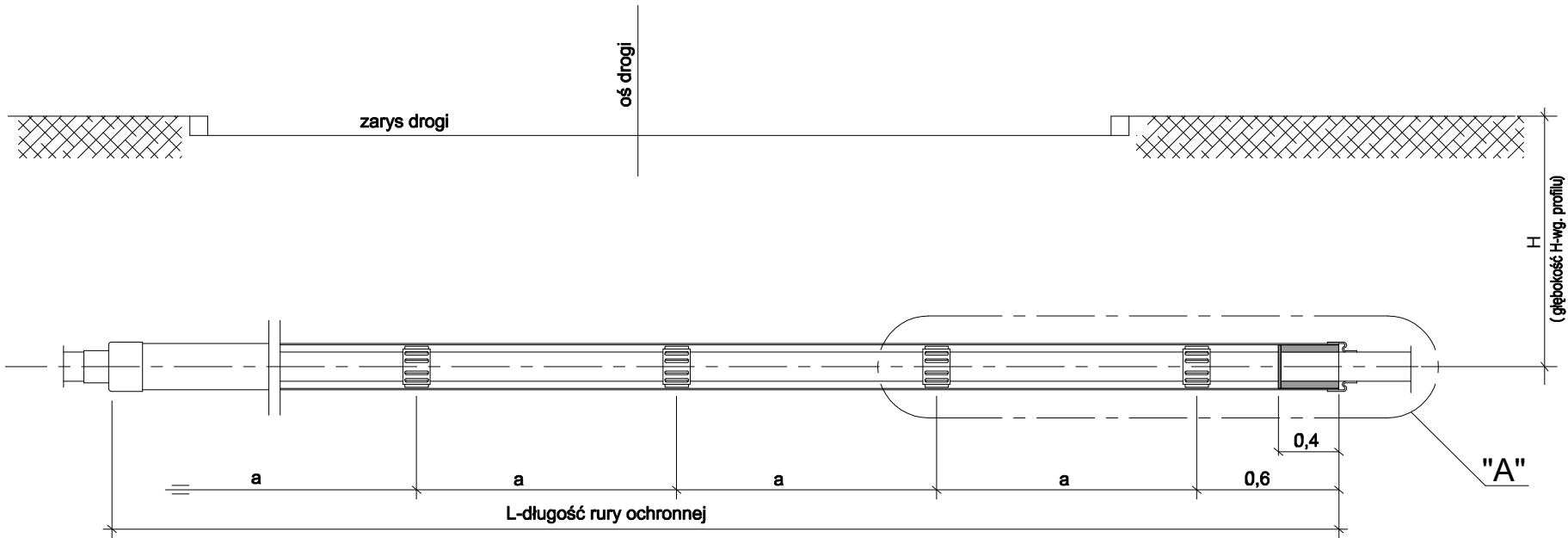


RURY OCHRONNE - PRZEJŚCIA POD DW 935

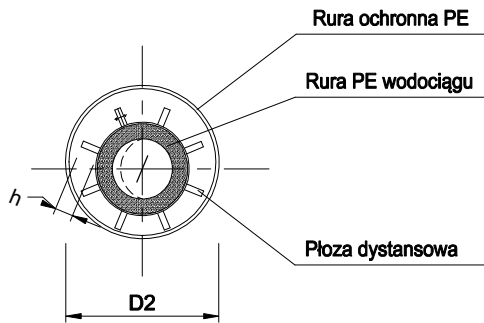
LP.	Średnica rury przewodowej PE100 SDR11	Średnica rury ochronnej PE HD SDR17	Płoza dystansowa z rolkami	Ilość płóz	Rozstaw płóz	Manszeta	Lokalizacja
	[D1]	[D2]	[h]	[szt.]	[a]		
RO-1	Ø63 PE	200x11,9 mm; L=13,9 m	"BR"; h=35mm	23	0,58 m	"N" 65x200 mm	DW nr 935; km 4+328.08
RO-2	Ø110 PE	200x11,9 mm; L=11,9 m	"BR"; h=25mm	19	0,60 m	"N" 100x200 mm	DW nr 935; km 4+396.57
RO-3	Ø110 PE	200x11,9 mm; L=25,6 m	"BR"; h=25mm	42	0,60 m	"N" 100x200 mm	DW nr 935; km 4+729.36
RO-4	Ø63 PE	200x11,9 mm; L=24,7 m	"BR"; h=35mm	41	0,59 m	"N" 65x200 mm	DW nr 935; km 4+779.05
PRZEPUST-1	-	200x11,9 mm; L=29,3 m	-	-	-	-	DW nr 935; km 4+839.38
RO-5	Ø63 PE	200x11,9 mm; L=23,5 m	"BR"; h=35mm	39	0,59 m	"N" 65x200 mm	DW nr 935; km 4+896.56
RO-6	Ø63 PE	200x11,9 mm; L=25,7 m	"BR"; h=35mm	42	0,60 m	"N" 65x200 mm	DW nr 935; km 4+982.27
RO-7	Ø40 PE	160x9,5 mm; L=26,3 m	"BR"; h=35mm	43	0,60 m	"N" 40x150 mm	DW nr 935; km 5+089.09
RO-8	Ø63 PE	200x11,9 mm; L=26,9 m	"BR"; h=35mm	44	0,60 m	"N" 65x200 mm	DW nr 935; km 5+196.12

RURY OCHRONNE - PRZEJŚCIA POD ZJAZDAMI

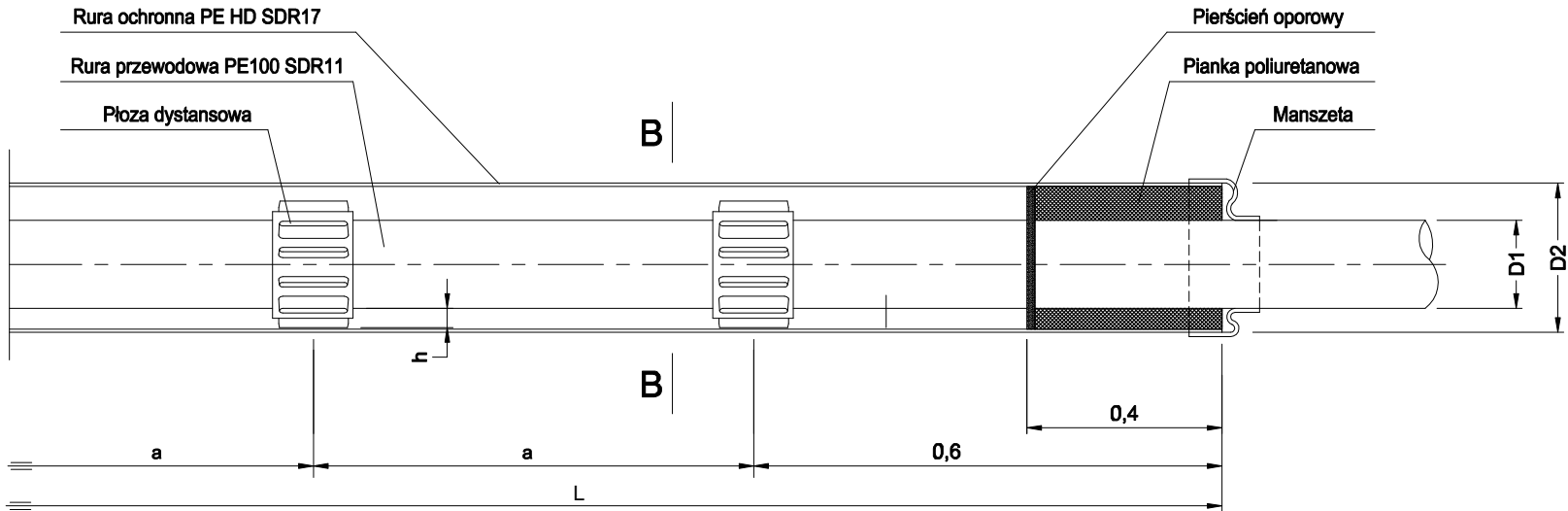
LP.	Średnica rury przewodowej PE100 SDR11	Średnica rury ochronnej PE HD SDR17	Płoza dystansowa z rolkami	Ilość płóz	Rozstaw płóz	Manszeta	Lokalizacja
	[D1]	[D2]	[h]	[szt.]	[a]		
RO-9	Ø160 PE	250x14,8 mm; L=5,8 m	"BR"; h=15mm	6	0,95 m	"N" 150x250 mm	zjazd na dz. nr 669/6, 398/6
RO-10	Ø160 PE	250x14,8 mm; L=4,5 m	"BR"; h=15mm	5	0,88 m	"N" 150x250 mm	zjazd na dz. nr 671/6, 396/6
RO-11	Ø160 PE	250x14,8 mm; L=4,0 m	"BR"; h=15mm	4	0,84 m	"N" 150x250 mm	zjazd na dz. nr 734/6
RO-12	Ø160 PE	250x14,8 mm; L=6,6 m	"BR"; h=15mm	7	0,98 m	"N" 150x250 mm	zjazd na dz. nr 382/24
RO-13	Ø160 PE	250x14,8 mm; L=6,4 m	"BR"; h=15mm	6	0,98 m	"N" 150x250 mm	zjazd na dz. nr 380/24
RO-14	Ø160 PE	250x14,8 mm; L=4,3 m	"BR"; h=15mm	5	0,87 m	"N" 150x250 mm	zjazd na dz. nr 378/28
RO-15	Ø160 PE	250x14,8 mm; L=7,3 m	"BR"; h=15mm	7	1,00 m	"N" 150x250 mm	zjazd na dz. nr 376/29
RO-16	Ø160 PE	250x14,8 mm; L=5,3 m	"BR"; h=15mm	5	0,93 m	"N" 150x250 mm	zjazd na dz. nr 374/30
RO-17	Ø160 PE	250x14,8 mm; L=6,1 m	"BR"; h=15mm	6	0,96 m	"N" 150x250 mm	zjazd z ul. Zakładowej
RO-18	Ø160 PE	250x14,8 mm; L=6,3 m	"BR"; h=15mm	6	0,97 m	"N" 150x250 mm	zjazd z ul. Zakładowej



Przekrój B-B



SZCZEGÓŁ "A"



dla rur PE < Ø110	a=0,6m
dla rur PE Ø125,140	a=0,9m
dla rur PE Ø160,180	a=1,2m
dla rur PE > Ø180	a=1,5m

projektant: mgr inż. Bartłomiej Michalaszek nr upr. MAP/0481/PBS/19				Inwestor: WODOCIĄGI RACIBORSKIE SP. Z O.O. UL. 1 MAJA 8 47-400 RACIBÓRZ	
opracował: mgr inż. Mirosław Michalaszek				Temat: BUDOWA SIECI WODOCIĄGOWEJ Z PRZYŁĄCZAMI W UL. RYBNICKIEJ (OD BUDYNKU NR 101 DO BUDYNKU NR 107 ORAZ OD UL. DĘBICZNEJ DO UL. ZAKŁADOWEJ) W RACIBORZU	
Skala	Data	Branża	Stadium	RURY OCHRONNE	
1:25	07.2020	IS	PW		
Wykonawca: Biuro Projektów profim s.c. 47-400 Racibórz, ul. Środkowa 5				Nr projektu: 1494/09/2019	Nr rys: IS-08